

东莞市教育局2015年公开招聘公办美术教师岗位 试讲内容范围及有关说明

学科考试要求：

1. 本次美术教师招聘统一试讲环节考试采用试讲（无学生配合的片段教学）和才艺展示的方式进行，试讲环节和才艺展示环节均分别为百分制。
2. 才艺展示环节。上午8:30——11:30，考生进行才艺考试环节，内容为命题考试和自由创作；考生（除书法教师岗位外）均需自带画板、素描笔和颜料等用具，考场只提供纸张。全体考生均须于早上8:00前到考场的考试室报到并进行才艺展示，按照考试室的座位对号入座。
3. 试讲环节。下午14:15开始，主考官将在试讲前从以下片段中随机选取其中一个片段作为当次试讲课题，请考生务必按照指定的片段范围进行试讲，不再另外预留备课时间。试讲时间不超过10分钟，提问及回答问题时间不超过5分钟。试讲要有适当板书，不提供多媒体设备，不提供教具、仪器等设备，不允许向考官发放任何资料。全体考生均须于13:45前到达备考室签到并进行试讲环节考试。
4. 上午才艺展示的考试室和下午试讲的备考室不在同一地方，请详细查看学校公布栏。

学科名称：中小学美术

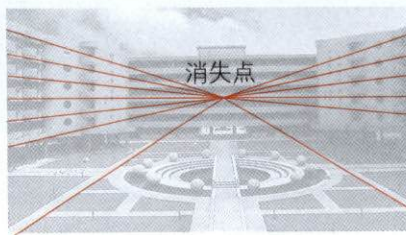
片段序号	片段范围
1	岭南版七年级上册第二单元 校园风采——校园风景 第12—13页“欣赏与探索”环节教学，探究平行透视与成角透视原理在校园写生中的运用。
2	岭南版九年级上册第六单元 环境与家园——营造美好家园 第38-39页“欣赏与探索”环节教学，探究运用环境设计的基本要素。

● 运用透视原理与取景构图的知识，以手绘的方法表现校园的景色。

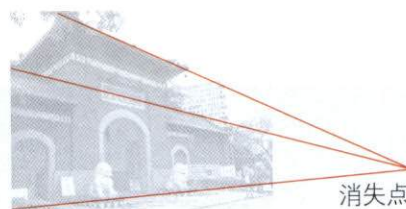


清新、优美的校园环境（开阔感）

迈进校园，处处洋溢着浓浓的学习气氛，全新的环境展现在我们面前。你对校园有哪些特别的感受和美好的印象？校园的一草一木或许都有一段美好的故事呢。



古朴、典雅的校门（稳重感）



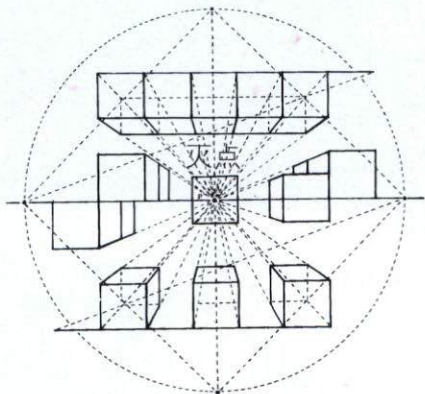
欣赏与探索

1. 收集与欣赏各种美丽的风景图片，分析平行透视与成角透视各有什么规律。
2. 同一景观，从上下、左右、前后、远近等不同角度去欣赏，感觉相同吗？你选择校园的哪个场景才能表现自己的美好印象呢？



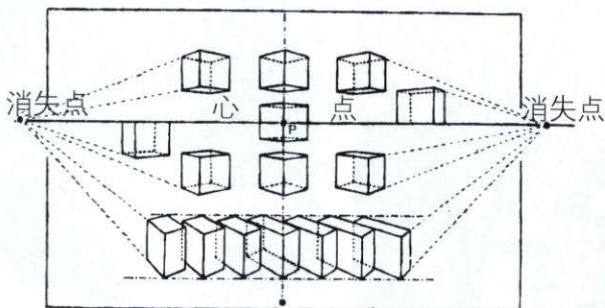
● 平行透视

描绘方形物体时，垂直于画面而互相平行的边线都消失于画面中心的灭点，这种透视现象称为平行透视。平行透视只有一个消失点，此点就是灭点。



● 成角透视

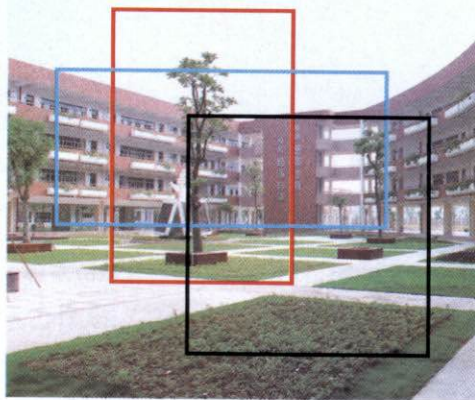
物体的若干平行边线不与画面垂直时，根据近大远小的透视原理，这些平行的边线都消失于画面中心主点以外视平线上的任何一点，这种消失点称为余点。成角透视中的物体有两个消失点。



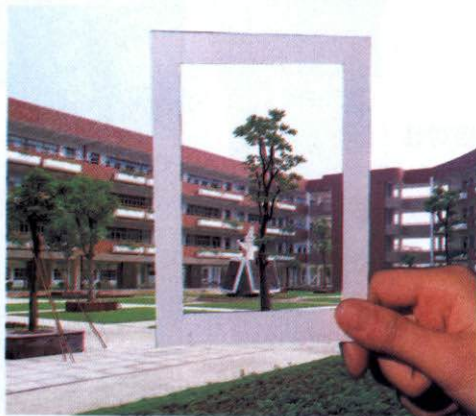
● 取景构图

1. “横、竖、方”是常见的画面构图形式，可分别表达出不同的视觉效果。

2. 怎样取景与构图能更好地表现你对校园景色的感受？



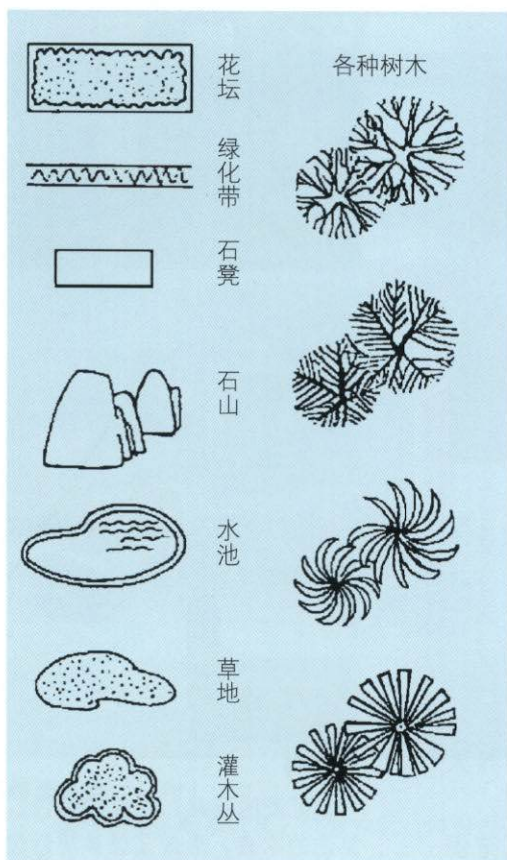
● 取景框的应用



● 运用环境设计的基本要素，绘制人居环境的平面图和效果图或设计制作模型。



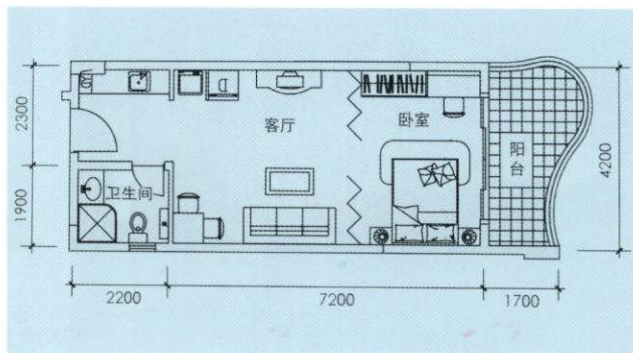
某住宅小区公共场所



平面规划图常用图示

家园是我们生活的地方，家庭的主人都希望能亲自营造舒适理想、美好的家园。

怎样借鉴优秀人居环境设计范例，运用有关的设计知识体现主人的审美品位和情趣呢？让我们尝试运用住宅小区规划或室内设计的表现形式、特点和方法进行力所能及的设计活动吧。



家居设计平面图



用效果图表现住宅小区规划

欣赏与探索

1. 住宅小区规划的常用表现形式有哪些？分别有什么特点？
2. 小区规划如何体现人与自然、人与人之间和谐共处的设计理念？
3. 室内设计要考虑空间与平面的布局、功能的划分，还要选用环保、节能防火的装饰材料。



学生作品



用想象画表现绿色住宅环境